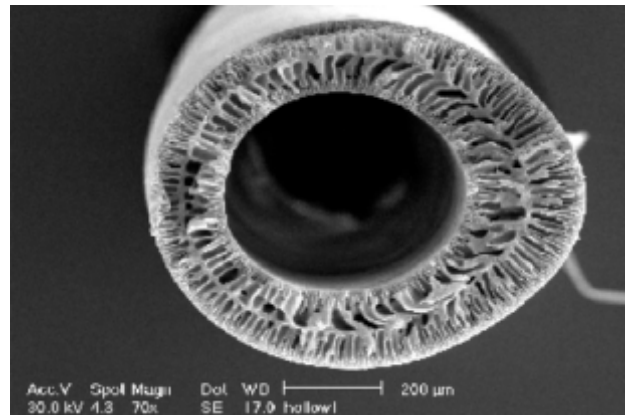


# Cartuccia con Ultra Filtrazione + Carbone Attivo per SIX WATERS

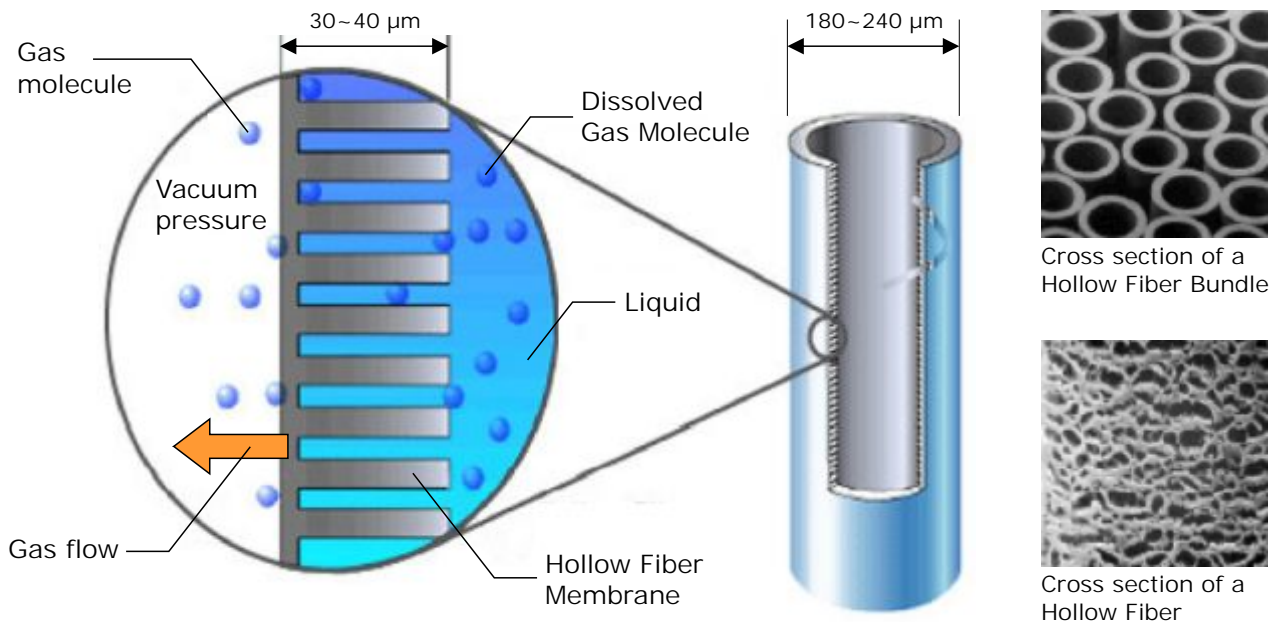
Perfeziona l'azione ANTIBATTERICA della filtrazione prima della ionizzazione.



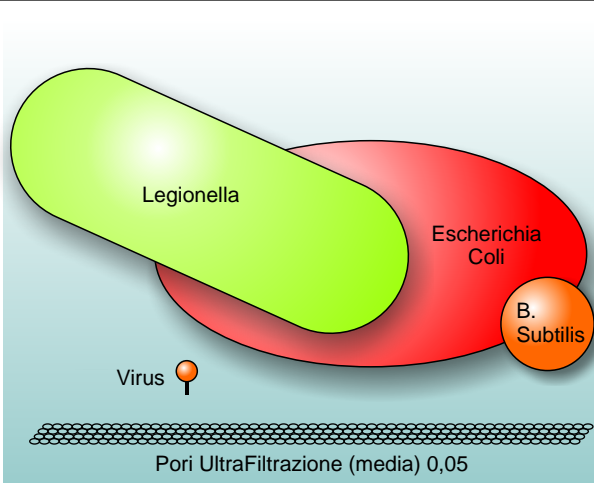
L'acqua viene compressa nei tubicini sottilissimi. Le particelle in sospensione che, come i batteri, sono più grosse dei pori, vengono trattenute sulla superficie di contatto. Le molecole dei soluti (es. minerali), che sono più piccole, passano.



I pori dei tubicini hanno diametro da 0,01 a 0,1 micrometri (0,1 = 0,0001 mm). Un capello umano ha diametro di circa 50 micrometri, cioè 5.000 volte più grosso. Mediamente, si cambia cartuccia ogni 6 mesi.



Il grande vantaggio dell'ultrafiltrazione è l'ottenimento di acqua assolutamente sterile, senza però l'eliminazione dei sali minerali soluti, che sono assimilabili dall'organismo e necessari.



A lato sono riportate le dimensioni in µm dei più comuni micro-organismi reperibili anche in acque potabili di acquedotto o di pozzo.

- GIARDIA 8-15
- CRYPTOSPORIDIUM 4-6
- ANTRAX SPORE 1-5
- LEGIONELLA SPECIES 0,5-1,5
- ESCHERICHIA COLI 0,5-1,5
- BACTERIUM SUBTILIS 0,3

VIRUS confronto visivo con Pori UltraFiltrazione (media) 0,05

**N.B.:** Nel set di due cartucce, sostituisce quella di solo carbone attivo. Invariata l'altra con ceramiche.

Eccellente sinergia si ottiene applicando un energizzatore sul cannello di uscita dell'acqua di SIX WATERS.